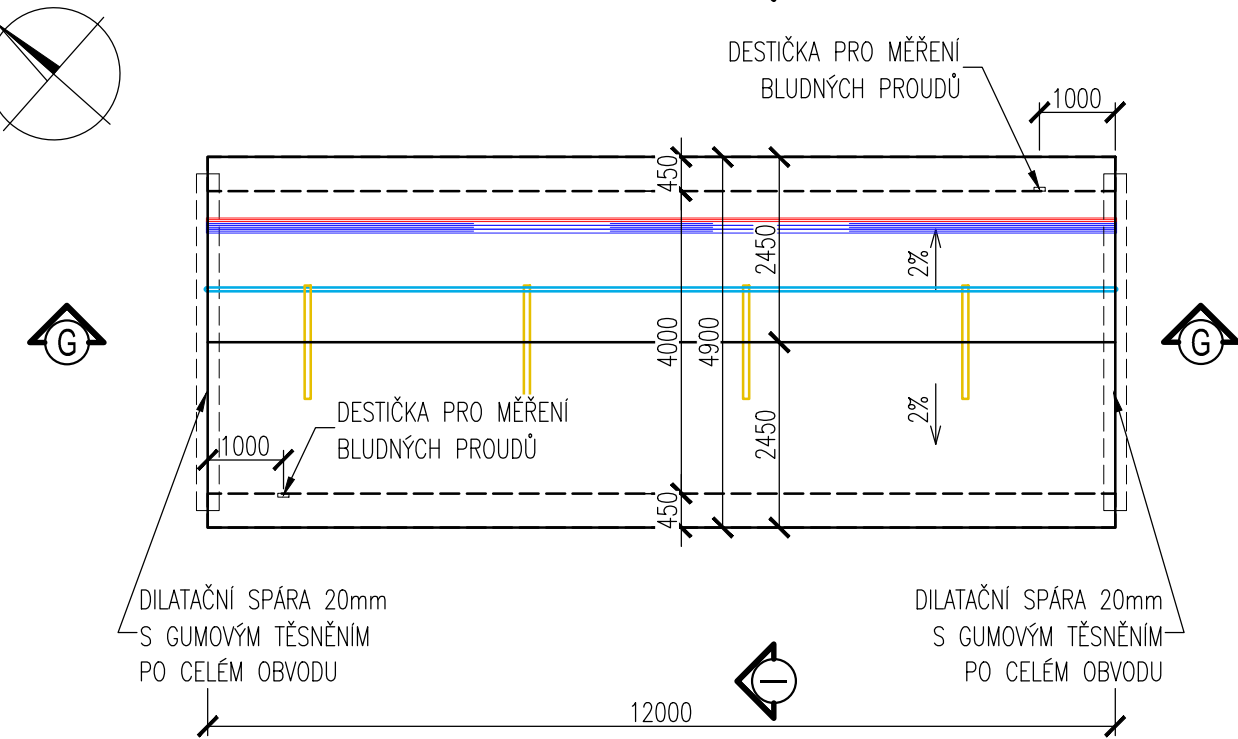
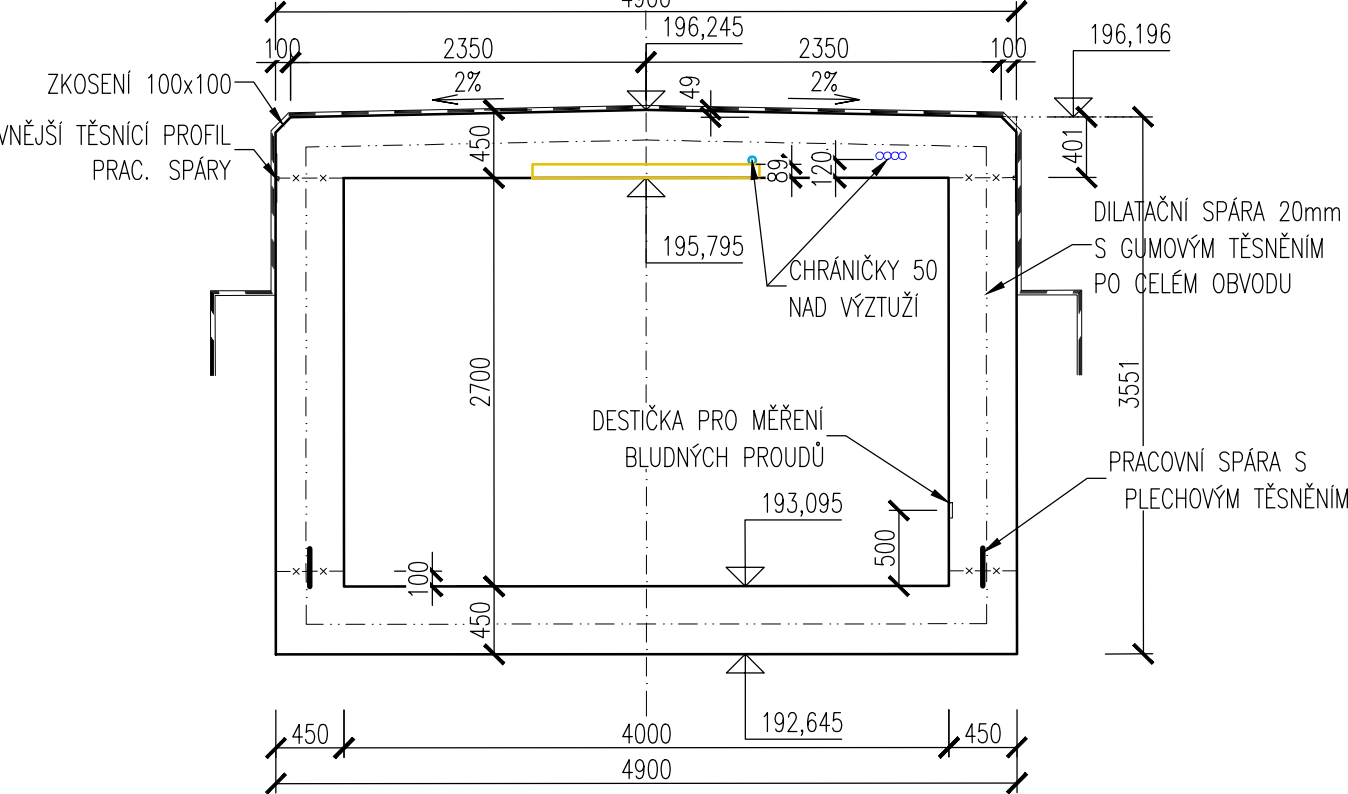


Výkres tvaru NK DC7

PŮDORYS M1:100



ŘEZ I-I M1:50



ŘEZ G-G M1:50

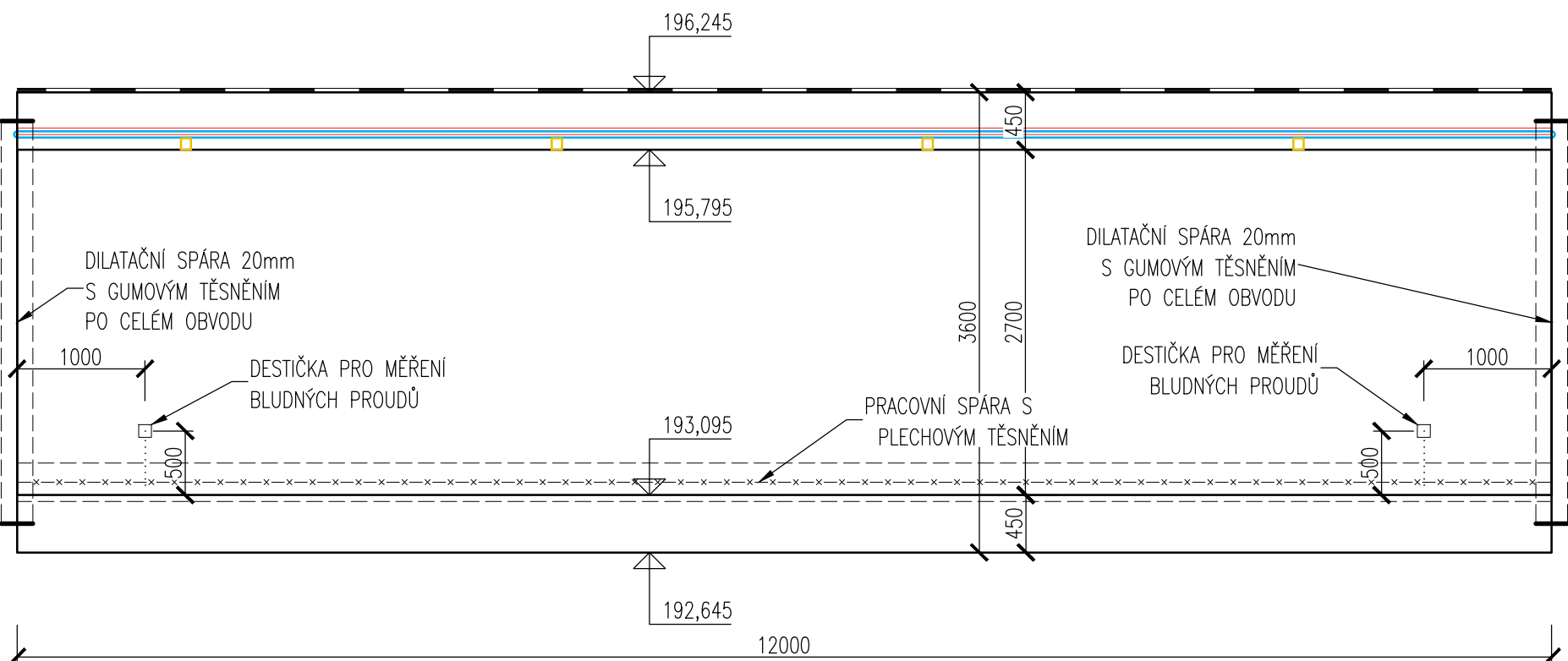
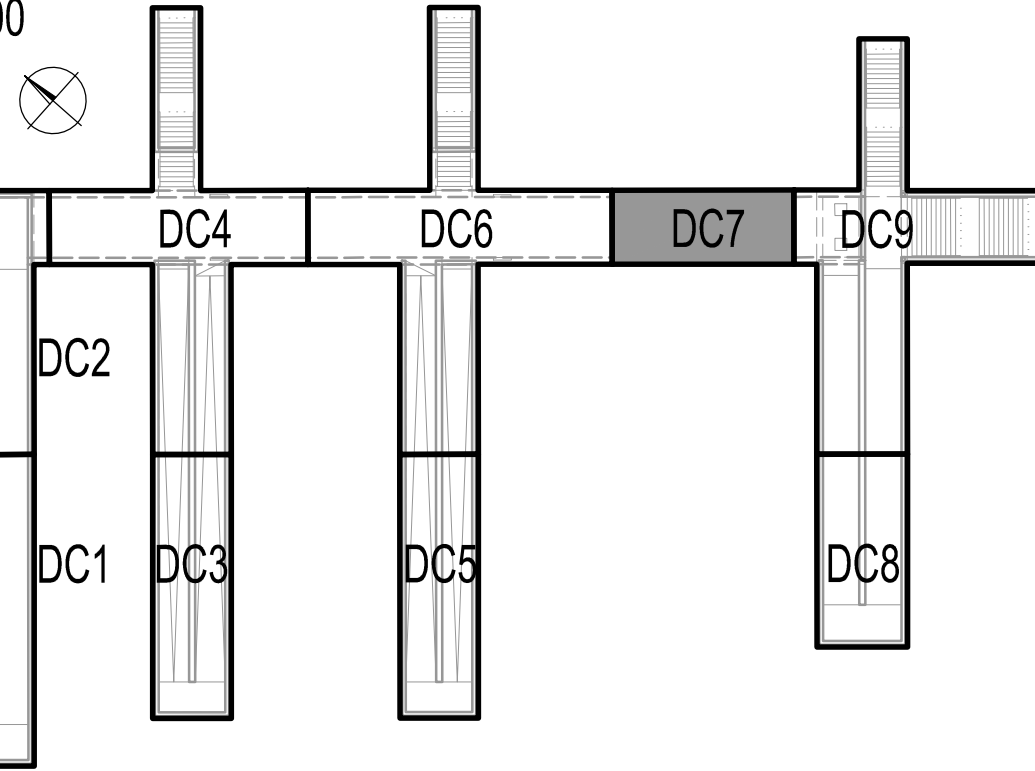


SCHÉMA ROZMÍSTĚNÍ DILATAČNÍCH CELKŮ
1:500



POUŽITÉ KONSTRUKČNÍ MATERIÁLY:

- BETONY DLE ČSN EN 206+A2, ČSN P 73 2450, TKP SŽ kp17
- NOSNÁ KONSTRUKCE RÁMU C30/37–XD3,XF2–Cl 0,4–Dmax16
- BETON NA BÍLÉ VANY S NÍZKÝM VÝVIMEM HYDRATAČNÍHO TEPLA

BETONÁŘSKÁ OCEL

- BETONÁŘSKÁ VÝZTUŽ B 500B

KRYTÍ 45 / 55mm

TĚSNĚNÍ:

- DILATAČNÍ SPÁRY – TĚSNIT VNITŘNÍM GUMOVÝM PROFILEM PO CELÉM OBVODU.
- PRACOVNÍ SPÁRY – V PATĚ STĚNY – VNITŘNÍ SYSTÉMOVÝ PLECH S PŘÍCHYTKAMI
- PRACOVNÍ SPÁRY – VE STĚNÁCH NK – VNĚJŠÍM GUMOVÝM PROFILEM

VÝKAZ:

BETON NK	81 m ³
TĚSNÍCÍ PLECH 250/1,5 S POVRSTVENÍM	24 m
TĚSNÍCÍ GUMOVÝ PROFIL	32 m
PLOCHA SVI PROTI STÉKAJÍCÍ VODĚ	120 m ²
VNĚJŠÍ TĚSNÍCÍ PROFIL	24 m ²

POZNÁMKY:

- VÝŠKOVÝ SYSTÉM BpV, POLOHOVÝ SYSTÉM JTSK
- NENÍ LI UVEDENO JINAK, ZKOSENÍ VŠECH HRAN MIN. 20x20mm, NEBO Ø50mm DLE POŽADAVKU TNŽ 73 6280
- POUŽIT DISTANČNÍ VLOŽKY NA BÁZI SILIKÁTU, NEBO BETONOVÉ
- PŘI STAŽENÍ STĚN BEDNĚNÍ VNITŘNÍMI TÁHLY JE NUTNÉ PROVÉST VODOTĚSNÉ ZASLEPENÍ OTVORŮ
- NUTNÉ OŠETŘOVÁNÍ PO BETONÁŽI ZAKRYTÍ A KROPENÍ, PODMÍNKY PRO BÍLÉ VANY
- PRACOVNÍ SPÁRY DLE POTŘEB ZHOTOVITELE, ODSTRANIT Z NICH CEMENTOVÉ MLÉKO
- SPOJOVÁNÍ TĚSNICÍCH PLECHŮ SVAŘOVÁNÍM
- OPATŘENÍ PROTI BLUDNÝM PROUDŮM DLE SŽ S13, TVAR VÝVODU KMB VIZ VÝKRES
- DETAILY VIZ SAMOSTATNÝ VÝKRES
- CHRÁNIČKY UVNITŘ HLADKÉ S PROTAHOVACÍM DRÁTEM S UCPÁVKAMI A NIKY MUSÍ BÝT ZKONTROLOVÁNY A ODSOUHLASENY ZHOTOVITELEM KABELOVÝCH TRAS. VIZ SAMOSTATNÝ VÝKRES.

Jiná ověření:		Paré:	
Orientační schéma: 		Razítko oprávněné osoby:	
Revize:		Datum:	
000		27.09.2024	
Popis:		Kontroloval:	
Dokumentace PDPS		Ing. Tomáš Prokůš	
Stavebník/Investor:		Správa železnic, státní organizace	
Adresa:		Dlážděná 1003/7, 110 00 Praha 1	
Zástupce investora:		Stavební správa východ	
Adresa:		Nerudova 773/1, 779 00 Olomouc	
Zhotovitel díla:		Společnost Koj-Pře	
Adresa:		MORAVIA CONSULT Olomouc a.s.	
Kontakt:		Legionářská 1085/8, 779 00 Olomouc	
Zhotovitel části/objektu:		MORAVIA CONSULT Olomouc a.s.	
Adresa:		Legionářská 1085/8, 779 00 Olomouc	
Kontakt:		T: +420 585 570 444	
Hlavní projektant (HIP):		Ing. Jiří Malina	
Specialista:		Ing. Jaroslav Sedláček	
Název stavby/akce:		Modernizace trati Brno-Přerov, 5. stavba Kojetín - Přerov	
Název části:		Mosty, propustky, zdi	
Název objektu/díle části:		Žst. Chropyně, podchod v km 77,115	
Název přílohy:		Výkres tvaru NK DC7	
Název díle části přílohy:		-	
Odpovědný projektant:		Zpracovatel přílohy:	
Ing. Martin Chrástek		Ing. Martin Chrástek	
Kraj:		Katastrální území:	
Zlínský		2101 Brno-hl.n. - Přerov	
Označení investora:		Stupeň dokumentace:	
S 6 2 1 5 0 0 9 3 7		Část: D 2 1 0 4	
Objekt:		Příloha:	
S 0 2 7 1 9 0 2		X X - 2 - 3 0 7 - 0 0 0	
Revize:		-	
Označení investora:		Stupeň dokumentace:	
S 6 2 1 5 0 0 9 3 7		Část: D 2 1 0 4	
Objekt:		Příloha:	
S 0 2 7 1 9 0 2		X X - 2 - 3 0 7 - 0 0 0	
Revize:		-	
Označení investora:		Stupeň dokumentace:	
S 6 2 1 5 0 0 9 3 7		Část: D 2 1 0 4	
Objekt:		Příloha:	
S 0 2 7 1 9 0 2		X X - 2 - 3 0 7 - 0 0 0	
Revize:		-	
Označení investora:		Stupeň dokumentace:	
S 6 2 1 5 0 0 9 3 7		Část: D 2 1 0 4	
Objekt:		Příloha:	
S 0 2 7 1 9 0 2		X X - 2 - 3 0 7 - 0 0 0	
Revize:		-	
Označení investora:		Stupeň dokumentace:	
S 6 2 1 5 0 0 9 3 7		Část: D 2 1 0 4	
Objekt:		Příloha:	
S 0 2 7 1 9 0 2		X X - 2 - 3 0 7 - 0 0 0	
Revize:		-	
Označení investora:		Stupeň dokumentace:	
S 6 2 1 5 0 0 9 3 7		Část: D 2 1 0 4	
Objekt:		Příloha:	
S 0 2 7 1 9 0 2		X X - 2 - 3 0 7 - 0 0 0	
Revize:		-	
Označení investora:		Stupeň dokumentace:	
S 6 2 1 5 0 0 9 3 7		Část: D 2 1 0 4	
Objekt:		Příloha:	
S 0 2 7 1 9 0 2		X X - 2 - 3 0 7 - 0 0 0	
Revize:		-	
Označení investora:		Stupeň dokumentace:	
S 6 2 1 5 0 0 9 3 7		Část: D 2 1 0 4	
Objekt:		Příloha:	
S 0 2 7 1 9 0 2		X X - 2 - 3 0 7 - 0 0 0	
Revize:		-	
Označení investora:		Stupeň dokumentace:	
S 6 2 1 5 0 0 9 3 7		Část: D 2 1 0 4	
Objekt:		Příloha:	
S 0 2 7 1 9 0 2		X X - 2 - 3 0 7 - 0 0 0	
Revize:		-	
Označení investora:		Stupeň dokumentace:	
S 6 2 1 5 0 0 9 3 7		Část: D 2 1 0 4	
Objekt:		Příloha:	
S 0 2 7 1 9 0 2		X X - 2 - 3 0 7 - 0 0 0	
Revize:		-	
Označení investora:		Stupeň dokumentace:	
S 6 2 1 5 0 0 9 3 7		Část: D 2 1 0 4	
Objekt:		Příloha:	
S 0 2 7 1 9 0 2		X X - 2 - 3 0 7 - 0 0 0	
Revize:		-	
Označení investora:		Stupeň dokumentace:	
S 6 2 1 5 0 0 9 3 7		Část: D 2 1 0 4	
Objekt:		Příloha:	
S 0 2 7 1 9 0 2		X X - 2 - 3 0 7 - 0 0 0	
Revize:		-	
Označení investora:		Stupeň dokumentace:	
S 6 2 1 5 0 0 9 3 7		Část: D 2 1 0 4	
Objekt:		Příloha:	
S 0 2 7 1 9 0 2		X X - 2 - 3 0 7 - 0 0 0	
Revize:		-	
Označení investora:		Stupeň dokumentace:	
S 6 2 1 5 0 0 9 3 7		Část: D 2 1 0 4	
Objekt:		Příloha:	
S 0 2 7 1 9 0 2		X X - 2 - 3 0 7 - 0 0 0	
Revize:		-	
Označení investora:		Stupeň dokumentace:	
S 6 2 1 5 0 0 9 3 7		Část: D 2 1 0 4	
Objekt:		Příloha:	
S 0 2 7 1 9 0 2		X X - 2 - 3 0 7 - 0 0 0	
Revize:		-	
Označení investora:		Stupeň dokumentace:	
S 6 2 1 5 0 0 9 3 7		Část: D 2 1 0 4	
Objekt:		Příloha:	
S 0 2 7 1 9 0 2		X X - 2 - 3 0 7 - 0 0 0	
Revize:		-	
Označení investora:		Stupeň dokumentace:	
S 6 2 1 5 0 0 9 3 7		Část: D 2 1 0 4	
Objekt:		Příloha:	
S 0 2 7 1 9 0 2		X X - 2 - 3 0 7 - 0 0 0	
Revize:		-	
Označení investora:		Stupeň dokumentace:	
S 6 2 1 5 0 0 9 3 7		Část: D 2 1 0 4	
Objekt:		Příloha:	
S 0 2 7 1 9 0 2		X X - 2 - 3 0 7 - 0 0 0	
Revize:		-	
Označení investora:		Stupeň dokumentace:	
S 6 2 1 5 0 0 9 3 7		Část: D 2 1 0 4	
Objekt:		Příloha:	
S 0 2 7 1 9 0 2		X X - 2 - 3 0 7 - 0 0 0	
Revize:		-	
Označení investora:		Stupeň dokumentace:	
S 6 2 1 5 0 0 9 3 7		Část: D 2 1 0 4	
Objekt:		Příloha:	
S 0 2 7 1 9 0 2		X X - 2 - 3 0 7 - 0 0 0	
Revize:		-	
Označení investora:		Stupeň dokumentace:	
S 6 2 1 5 0 0 9 3 7		Část: D 2 1 0 4	
Objekt:		Příloha:	
S 0 2 7 1 9 0 2		X X - 2 - 3 0 7 - 0 0 0	
Revize:		-	
Označení investora:		Stupeň dokumentace:	
S 6 2 1 5 0 0 9 3 7		Část: D 2 1 0 4	
Objekt:		Příloha:	
S 0 2 7 1 9 0 2		X X - 2 - 3 0 7 - 0 0 0	
Revize:		-	
Označení investora:		Stupeň dokumentace:	
S 6 2 1 5 0 0 9 3 7		Část: D 2 1 0 4	
Objekt:		Příloha:	
S 0 2 7 1 9 0 2		X X - 2 - 3 0 7 - 0 0 0	
Revize:		-	
Označení investora:		Stupeň dokumentace:	
S 6 2 1 5 0 0 9 3 7		Část: D 2 1 0 4	
Objekt:		Příloha:	
S 0 2 7 1 9 0 2		X X - 2 - 3 0 7 - 0 0 0	
Revize:		-	
Označení investora:		Stupeň dokumentace:	
S 6 2 1 5 0 0 9 3 7		Část: D 2 1 0 4	
Objekt:		Příloha:	
S 0 2 7 1 9 0 2		X X - 2 - 3 0 7 - 0 0 0	
Revize:		-	
Označení investora:		Stupeň dokumentace:	
S 6 2 1 5 0 0 9 3 7		Část: D 2 1 0 4	
Objekt:		Příloha:	
S 0 2 7 1 9 0 2		X X - 2 - 3 0 7 - 0 0 0	
Revize:		-	
Označení investora:		Stupeň dokumentace:	
S 6 2 1 5 0 0 9 3 7		Část: D 2 1 0 4	
Objekt:		Příloha:	
S 0 2 7 1 9 0 2		X X - 2 - 3 0 7 - 0 0 0	
Revize:		-	
Označení investora:		Stupeň dokumentace:	
S 6 2 1 5 0 0 9 3 7		Část: D 2 1 0 4	
Objekt:		Příloha:	
S 0 2 7 1 9 0 2		X X - 2 - 3 0 7 - 0 0 0	
Revize:		-	
Označení investora:		Stupeň dokumentace:	
S 6 2 1 5 0 0 9 3 7		Část: D 2 1 0 4	
Objekt:		Příloha:	
S 0 2 7 1 9 0 2		X X - 2 - 3 0 7 - 0 0 0	
Revize:		-	
Označení investora:		Stupeň dokumentace:	
S 6 2 1 5 0 0 9 3 7		Část: D 2 1 0 4	
Objekt:		Příloha:	
S 0 2 7 1 9 0 2		X X - 2 - 3 0 7 - 0 0 0	
Revize:		-	
Označení investora:		Stupeň dokumentace:	
S 6 2 1 5 0 0 9 3 7		Část: D 2 1 0 4	
Objekt:		Příloha:	
S 0 2 7 1 9 0 2		X X - 2 - 3 0 7 - 0 0 0	
Revize:		-	
Označení investora:		Stupeň dokumentace:	
S 6 2 1 5 0 0 9 3 7		Část: D 2 1 0 4	
Objekt:		Příloha:	
S 0 2 7 1 9 0 2		X X - 2 - 3 0 7 - 0 0 0	
Revize:		-	
Označení investora:		Stupeň dokumentace:	
S 6 2 1 5 0 0 9 3 7		Část: D 2 1 0 4	
Objekt:		Příloha:	
S 0 2 7 1 9 0 2		X X - 2 - 3 0 7 - 0 0 0	
Revize:		-	
Označení investora:		Stupeň dokumentace:	
S 6 2 1 5 0 0 9 3 7		Část: D 2 1 0 4	
Objekt:		Příloha:	
S 0 2 7 1 9 0 2		X X - 2 - 3 0 7 - 0 0 0	
Revize:		-	
Označení investora:		Stupeň dokumentace:	
S 6 2 1 5 0 0 9 3 7		Část: D 2 1 0 4	
Objekt:		Příloha:	
S 0 2 7 1 9 0 2		X X - 2 - 3 0 7 - 0 0 0	
Revize:		-	
Označení investora:		Stupeň dokumentace:	
S 6 2 1 5 0 0 9 3 7		Část: D 2 1 0 4	
Objekt:		Příloha:	
S 0 2 7 1 9 0 2		X X - 2 - 3 0 7 - 0 0 0	
Revize:		-	
Označení investora:		Stupeň dokumentace:	
S 6 2 1 5 0 0 9 3 7		Část: D 2 1 0 4	
Objekt:		Příloha:	
S 0 2 7 1 9 0 2		X X - 2 - 3 0 7 - 0 0 0	
Revize:		-	
Označení investora:		Stupeň dokumentace:	
S 6 2 1 5 0 0 9 3 7		Část: D 2 1 0 4	
Objekt:		Příloha:	
S 0 2 7 1 9 0 2		X X - 2 - 3 0 7 - 0 0 0	
Revize:		-	
Označení investora:		Stupeň dokumentace:	
S 6 2 1 5 0 0 9 3 7		Část: D 2 1 0 4	
Objekt:		Příloha:	
S 0 2 7 1 9 0 2		X X - 2 - 3 0 7 - 0 0 0	
Revize:		-	
Označení investora:		Stupeň dokumentace:	
S 6 2 1 5 0 0 9 3 7		Část: D 2 1 0 4	
Objekt:		Příloha:	
S 0 2 7 1 9 0 2		X X - 2 - 3 0 7 - 0 0 0	
Revize:		-	
Označení investora:		Stupeň dokumentace:	
S 6 2 1 5 0 0 9 3 7		Část: D 2 1 0 4	
Objekt:		Příloha:	
S 0 2 7 1 9 0 2		X X - 2 - 3 0 7 - 0 0 0	
Revize:		-	
Označení investora:		Stupeň dokumentace:	
S 6 2 1 5 0 0 9 3 7		Část: D 2 1 0 4	
Objekt:		Příloha:	
S 0 2 7 1 9 0 2		X X - 2 - 3 0 7 - 0 0 0	
Revize:		-	
Označení investora:		Stupeň dokumentace:	
S 6 2 1 5 0 0 9 3 7		Část: D 2 1 0 4	
Objekt:		Příloha:	
S 0 2 7 1 9 0 2		X X - 2 - 3 0 7 - 0 0 0	
Revize:		-	
Označení investora:		Stupeň dokumentace:	
S 6 2 1 5 0 0 9 3 7		Část: D 2 1 0 4	
Objekt:		Příloha:	
S 0 2 7 1 9 0 2		X X - 2 - 3 0 7 - 0 0 0	
Revize:		-	
Označení investora:		Stupeň dokumentace:	
S 6 2 1 5 0 0 9 3 7		Část: D 2 1 0 4	
Objekt:		Příloha:	
S 0 2 7 1 9 0 2		X X - 2 - 3 0 7 - 0 0 0	
Revize:		-	
Označení investora:		Stupeň dokumentace:	
S 6 2 1 5 0 0 9 3 7		Část: D 2 1 0 4	
Objekt:		Příloha:	
S 0 2 7 1 9 0 2		X X - 2 - 3 0 7 - 0 0 0	
Revize:		-	
Označení investora:		Stupeň dokumentace:	
S 6 2 1 5 0 0 9 3 7		Část: D 2 1 0 4	
Objekt:		Příloha:	
S 0 2 7 1 9 0 2		X X - 2 - 3 0 7 - 0 0 0	
Revize:		-	
Označení investora:		Stupeň dokumentace:	
S 6 2 1 5 0 0 9 3 7		Část: D 2 1 0 4	
Objekt:		Příloha:	
S 0 2 7 1 9 0 2		X X - 2 - 3 0 7 - 0 0 0	
Revize:		-	
Označení investora:		Stupeň dokumentace:	
S 6 2 1 5 0 0 9 3 7		Část: D 2 1 0 4	
Objekt:		Příloha:	
S 0 2 7 1 9 0 2		X X - 2 - 3 0 7 - 0 0 0	
Revize:		-	
Označení investora:		Stupeň dokumentace:	
S 6 2 1 5 0 0 9 3 7		Část: D 2 1 0 4	
Objekt:		Příloha:	
S 0 2 7 1 9 0 2		X X - 2 - 3 0 7 - 0 0 0	
Revize:		-	
Označení investora:		Stupeň dokumentace:	
S 6 2 1 5 0 0 9 3 7		Část: D 2 1 0 4	
Objekt:			